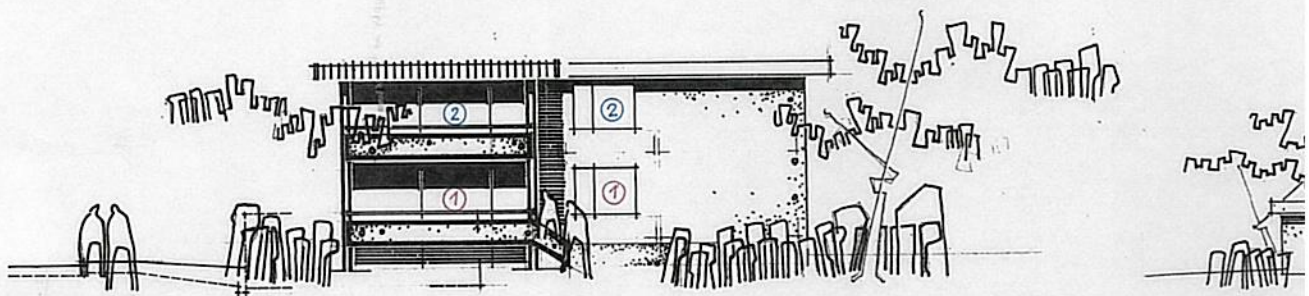
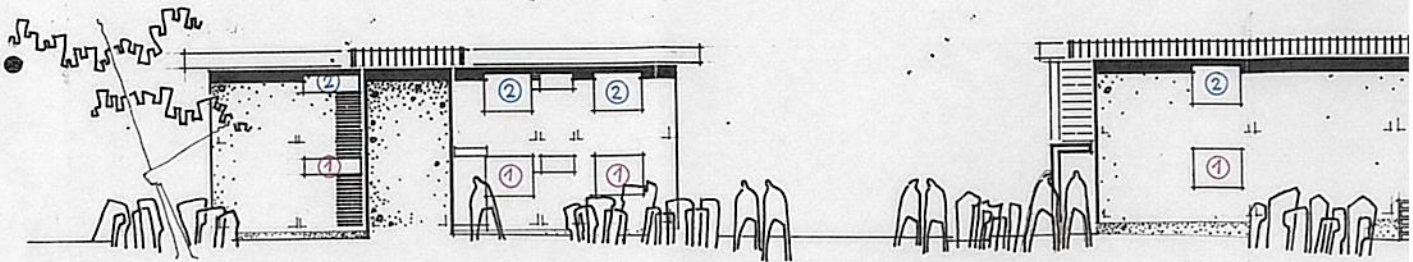


ERDGESCHOSS



SÜDSEITE

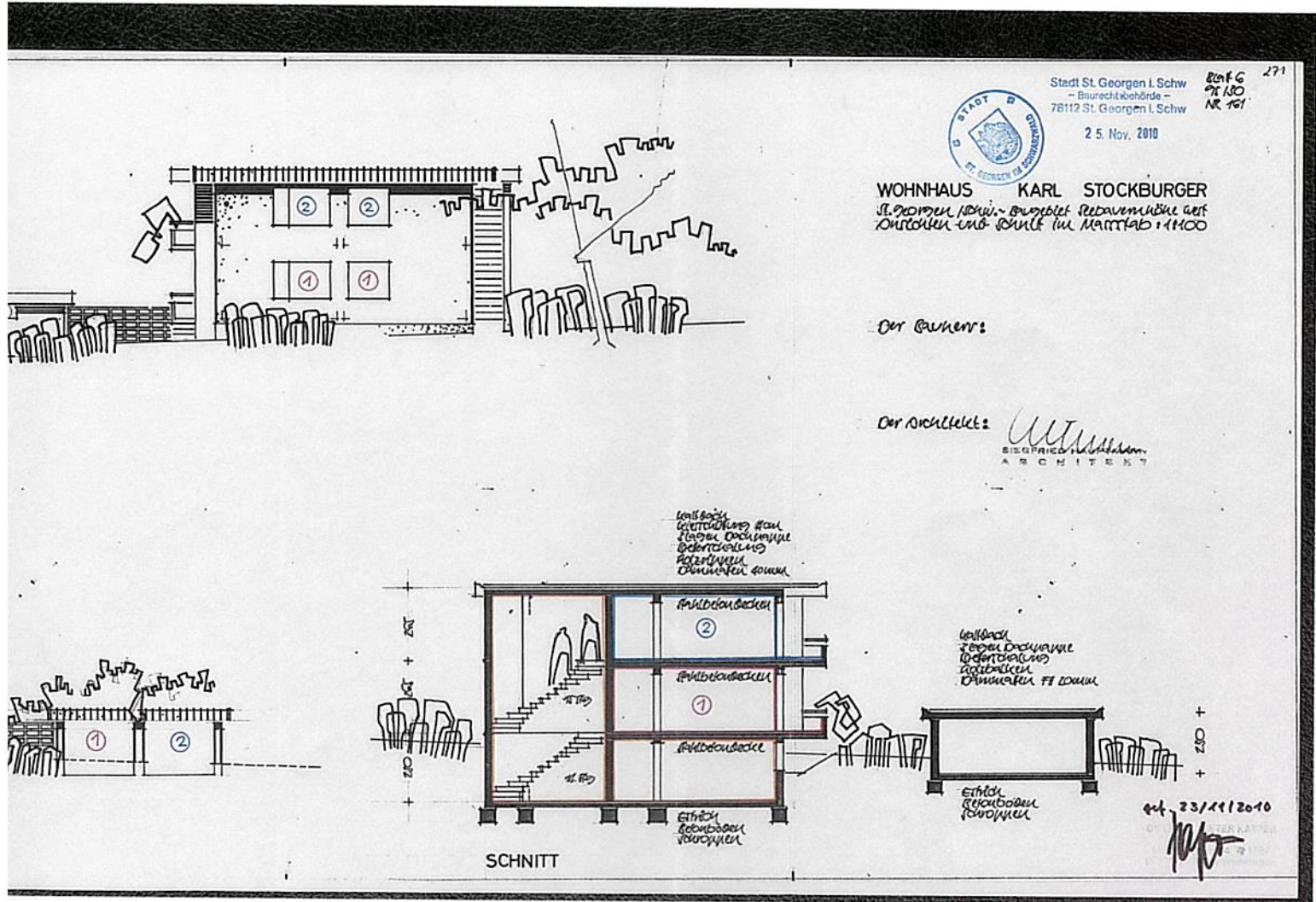
05



NORDSEITE

WESTSEITE

nicht maßstabsgerecht



Stadt St. Georgen I. Schw  
 - Bauarchivbehörde -  
 78112 St. Georgen I. Schw  
 25. Nov. 2010

**WOHNHAUS KARL STOCKBURGER**  
 St. Georgen I. Schw. - Baugebiet Rebavennhöhe west  
 Ansichten und Schnitt im Maßstab 1:1000

Der Bauherr:

Der Architekt: *Siegfried Hubertus*  
 ARCHITEKT

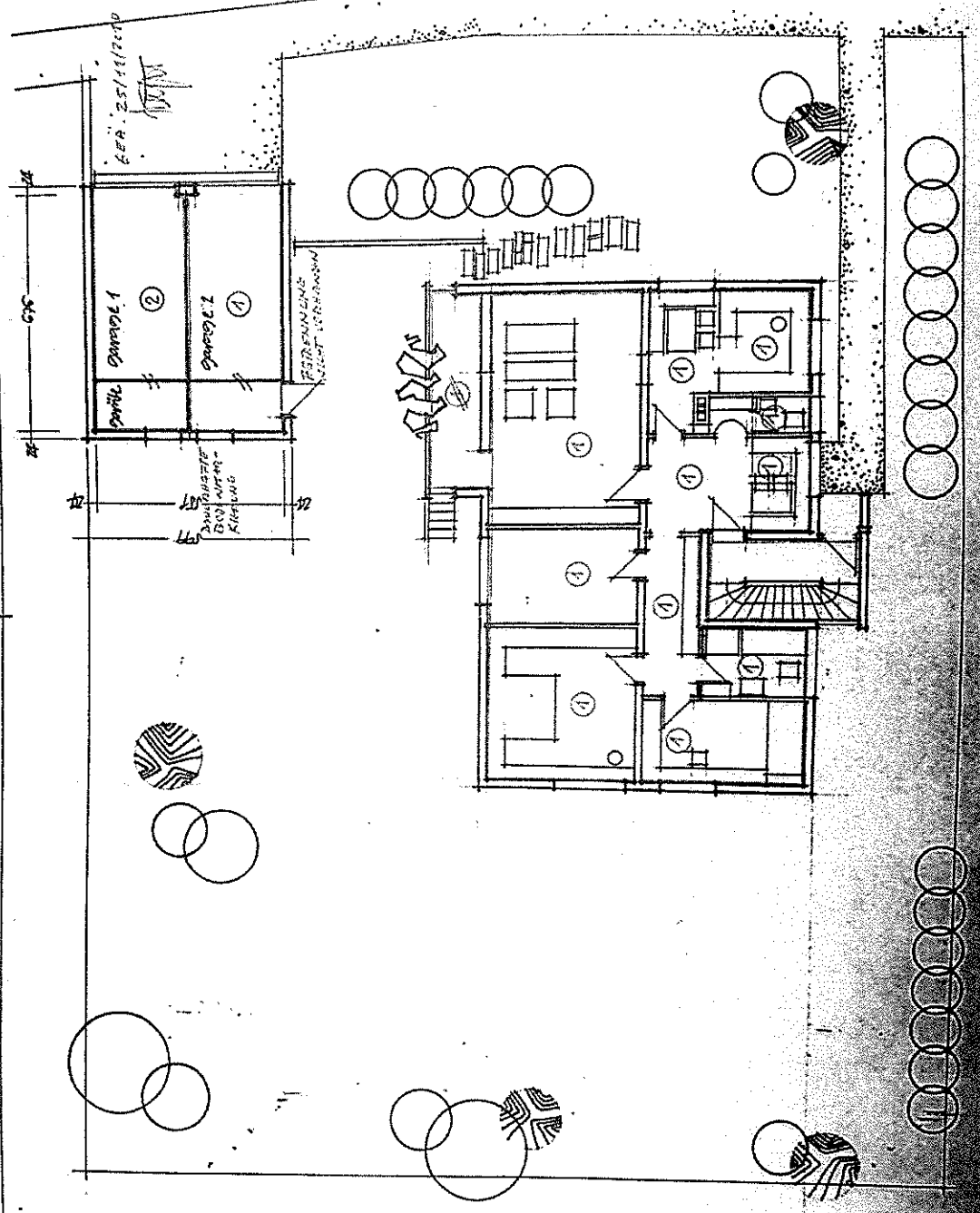
Leitbalken  
 Untereinander  
 Fliesen  
 Dachstuhl  
 Belag  
 Holzbohlen  
 Dämmung  
 Dämmung

Leitbalken  
 Fliesen  
 Dachstuhl  
 Belag  
 Holzbohlen  
 Dämmung  
 Dämmung

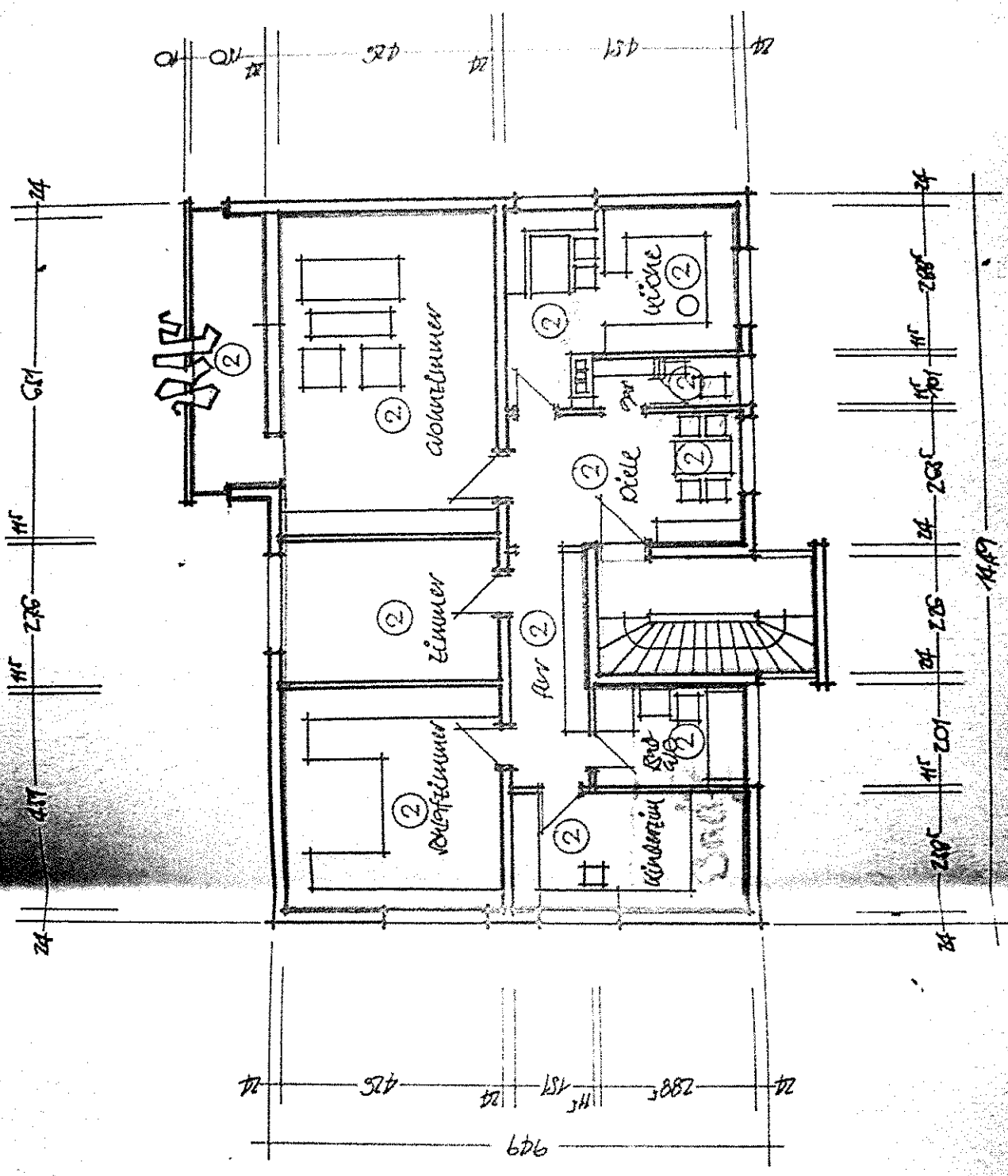
Erdgeschossboden  
 vorliegen

23/11/2010  
 HUBERTUS

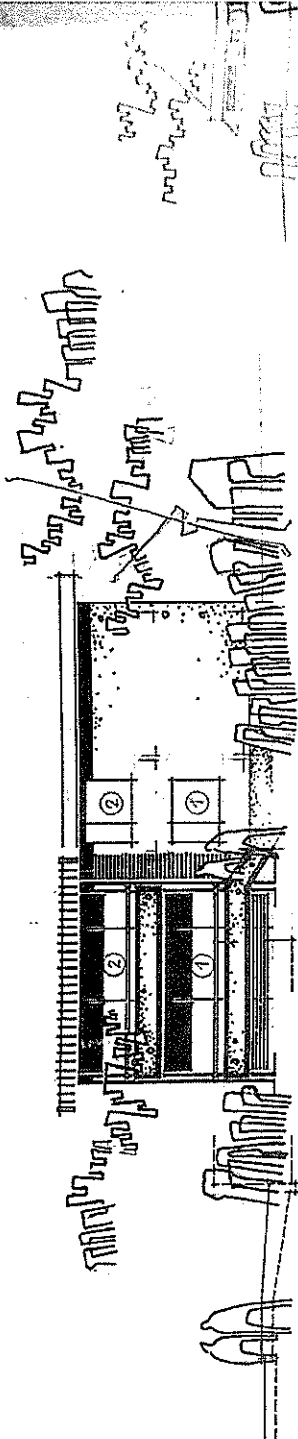
Stadt St. Georgen i. Schw. Ref. G 271  
P. 170



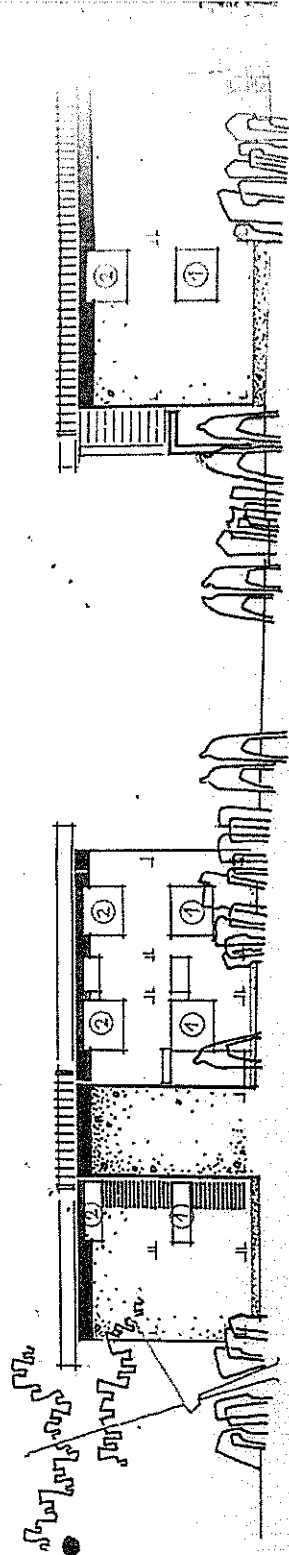
ERDGESCHOSS







SÜDSEITE



NORDSEITE

WESTSEITE

